

1983-2010

27 ΧΡΟΝΙΑ
ΕΥΡΩΠΑΪΚΗΣ ΕΜΠΕΙΡΙΑΣ



ΧΕΝ ΕΛΛΑΔΟΣ



ΠΟΙΑ ΕΙΝΑΙ Η ΧΕΝ;

Η ΧΕΝ, είναι μια γυναικεία, εθελοντική, Μ.Κ.Ο., μέλος της Παγκόσμιας ΧΕΝ (World YWCA).

Πάγια ενδιαφέροντα της Οργάνωσης, εθνικά και παγκόσμια, είναι η προώθηση της ισότητας, η στήριξη των γυναικών, η ανάπτυξη της προσωπικότητας, των ικανοτήτων και δεξιοτήτων τους, η προστασία των ανθρωπίνων δικαιωμάτων και του περιβάλλοντος, η ενίσχυση ευάλωτων κοινωνικά ομάδων, ο σεβασμός στη διαφορετικότητα και η διεκδίκηση της ανθρώπινης αξιοπρέπειας.

ΧΕΝ ΕΛΛΑΔΟΣ & ΕΥΡΩΠΗ

Η ΧΕΝ Ελλάδος είναι μία από τις πρώτες Γυναικείες Οργανώσεις, που διέθετε τις προϋποθέσεις να υποβάλει και να υλοποιήσει προγράμματα, ήδη από τα πρώτα χρόνια της ένταξης της χώρας μας στην Ευρωπαϊκή Ένωση (1983).

Από τη συμμετοχή της σε εταιρικές συνεργασίες και σε εξειδικευμένα αντικείμενα ενισχύθηκε η τεχνογνωσία της και επεκτάθηκε σε νέους τομείς, ενώ παράλληλα τα στελέχη της, επαγγελματικά και εθελοντικά, εφοδιάστηκαν με σύγχρονα εργαλεία και μεθόδους για την παροχή εξειδικευμένων και ολοκληρωμένων υπηρεσιών προς τις γυναίκες.



1983 - 2000

★ ΕΙΔΙΚΗ ΚΟΙΝΩΝΙΚΗ ΥΠΗΡΕΣΙΑ ΓΙΑ ΠΡΟΣΦΥΓΕΣ

Το 1983 η ΧΕΝ με ειδική ανάθεση από την Επιτροπή Ευρωπαϊκών Κοινοτήτων οργάνωσε το διετές Πρόγραμμα Εξυπηρέτησης Μεταναστών/Εργατών, ιδιαίτερα σε θέματα κατοικίας.

Εξυπηρέτησε μετανάστες από χώρες της Μέσης Ανατολής, της Αφρικής και της Ασίας, με δυσκολία επικοινωνίας (γλώσσα) και προσαρμογής στις συνθήκες και τον τρόπο ζωής της Ελλάδας.

Η έδρα αυτής της ειδικής Κοινωνικής Υπηρεσίας ήταν στην περιοχή του Μοσχάτου.

★ ΧΕΝ & ΑΝΑΠΤΥΞΗ

Το 1985 η ΧΕΝ συμμετείχε ενεργά με εκπροσώπους της στην άτυπη ομάδα ΜΚΟ των χωρών της Ε.Ο.Κ, με στόχο την Ανάπτυξη στις χώρες του Τρίτου Κόσμου (Σύμφωνο του Λομέ).

Τα επόμενα χρόνια η ΧΕΝ Ελλάδος συμμετείχε σε όλες τις διαδικασίες της Πλατφόρμας ελληνικών ΜΚΟ για την Ανάπτυξη. Την περίοδο 1998-2000 η ΧΕΝ Ελλάδος είχε την Προεδρεία του Φόρουμ Αναπτυξιακής Εκπαίδευσης.

Το 1991 ολοκληρώθηκε το διετές πρόγραμμα δράσης της ΧΕΝ Ελλάδος που αφορούσε τα θέματα Βορρά - Νότου /ΕΟΚ και Τρίτου Κόσμου και συγχρηματοδοτήθηκε από τη Διεύθυνση VIII της ΕΟΚ.

Δημιουργήθηκε φάκελος υλικού σε θέματα που αφορούσαν τις μετακινήσεις πληθυσμών, τις σχέσεις Βορρά-Νότου αλλά και την άμβλυση στερεοτυπικών συμπεριφορών απέναντι στους μετανάστες και πρόσφυγες.





★ ΧΕΝ & ΔΙΑ ΒΙΟΥ ΕΚΠΑΙΔΕΥΣΗ

Από το 1985 η ΧΕΝ Ελλάδος συμμετείχε με στελέχη της, σε ευρωπαϊκό και εθνικό επίπεδο, σε σεμινάρια και ομάδες εργασίας που αφορούσαν την εκπαίδευση ενηλίκων.

Το Κέντρο Κατάρτισης της Γυναίκας (1985-2005), που λειτουργήσε στην Αμερικής 11 ως συνέχεια του πρωτοπόρου επιμορφωτικού προγράμματος της ΧΕΝ Αθηνών, συγκέντρωσε στη φιλοσοφία του όλη την εμπειρία, τα εργαλεία και τις μεθόδους που αποκόμισε η Οργάνωση από αυτή τη συμμετοχή.

RETRAVAILLER: ΕΠΑΓΓΕΛΣΗ ΠΡΟΣΩΠΙΚΩΝ ΙΚΑΝΟΤΗΤΩΝ

Από το 1987, η ΧΕΝ Ελλάδος ανήκει στις ευρωπαϊκές οργανώσεις που εφαρμόζουν τη μέθοδο RETRAVAILLER, για την επαύξηση των προσωπικών ικανοτήτων των γυναικών με στόχο την ένταξη ή την επανένταξή τους στην αγορά εργασίας.

Πάνω στη μέθοδο αλλά και την οργανωμένη Κοινωνική Υπηρεσία στηρίχθηκαν, στην πορεία, πολλές συνεργασίες για την υλοποίηση ταχύρρυθμων σεμιναρίων προκατάρτισης ανέργων γυναικών με τη Γενική Γραμματεία Ισότητας, το Εθνικό Κέντρο Κοινωνικών Ερευνών κ.ά.

ΠΡΩΤΟΒΟΥΛΙΑ Ν.Ο.Ω.

Το 1992 η ΧΕΝ Ελλάδος—ανάμεσα σε 58 άλλους δημόσιους και ιδιωτικούς οργανισμούς της χώρας και 4 γυναικείες οργανώσεις – υλοποίησε πρόγραμμα κάτω από την Κοινοτική Πρωτοβουλία Ν.Ο.Ω (Νέες Ευκαιρίες για τις Γυναίκες).



«ΟΔΥΣΣΕΑΣ»

Το 1995 η πολύχρονη εμπειρία της Οργάνωσης πάνω σε θέματα επαγγελματικού προσανατολισμού οδήγησε στην υιοθέτηση ενός πρωτοποριακού-για την εποχή- εργαλείου.

Ο «Οδυσσέας», ένα εργαλείο σχεδιασμένο για τον επαγγελματικό προσανατολισμό νέων – με την υποστηρικτική χρήση Η/Υ-χρησιμοποιήθηκε από ειδικά εκπαιδευμένους Λειτουργούς Προσανατολισμού.

INTO ATHENS

Το 1998 εγκρίθηκε από την Ευρωπαϊκή Επιτροπή το διακρατικό πρόγραμμα με τον τίτλο «INTO-ATHENS» -μια συνεργασία της XEN Ελλάδος και του Κέντρου Συμπαραστάσεως Παλινοστούτων Μεταναστών (Κ.Σ.Π.Μ.).

Το πρόγραμμα αφορούσε τη δημιουργία νέων υπηρεσιών, για τη διευκόλυνση της ένταξης στην ελληνική κοινωνία των de facto προσφύγων, και ολοκληρώθηκε το 2000.

ASYLUM SEEKERS

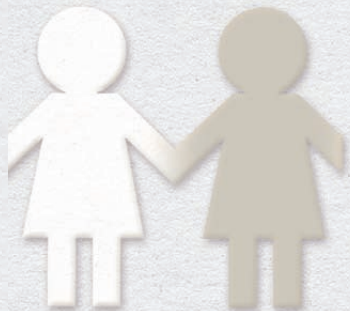
Το 2000 εφαρμόστηκε πιλοτικό πρόγραμμα (Asylum Seekers), με τη συγχρηματοδότηση της Ευρωπαϊκής Επιτροπής, αποκλειστικά για τους πρόσφυγες οι οποίοι είχαν ήδη υποβάλλει ή ήταν σε διαδικασία υποβολής αίτησης χορήγησης ασύλου.

Ο στόχος ήταν η ανάπτυξη σχετικών υπηρεσιών υποδοχής που συνόδευαν τους πρόσφυγες σε όλη τη διάρκεια της διαδικασίας, από την προετοιμασία και την υποβολή της αίτησης μέχρι και την τελεσίδικη εκδίκαση της υπόθεσης.

Εταίροι της XEN στο συγκεκριμένο Πρόγραμμα υπήρξαν το Οικουμενικό Πρόγραμμα Προσφύγων και η ενορία των Αγίων Ασωμάτων Θησείου.



★ Η ΧΕΝ ΩΣ Φ.Π.Σ.Υ.Υ.
ΦΟΡΕΑΣ ΠΑΡΟΧΗΣ ΣΥΝΟΔΕΥΤΙΚΩΝ
ΥΠΟΣΤΗΡΙΚΤΙΚΩΝ ΥΠΗΡΕΣΙΩΝ



Από το 1995 η ΧΕΝ Ελλάδος είναι πιστοποιημένο Κέντρο Συνοδευτικών Υποστηρικτικών Υπηρεσιών (ΚΕ.Σ.Υ.Υ) (10847/13.05.95).

Από την ίδια χρονιά η ΧΕΝ ως ΚΕ.Σ.Υ.Υ. παρέχει Συνοδευτικές Υπηρεσίες σε προγράμματα για την καταπολέμηση του Κοινωνικού Αποκλεισμού.

Οι δράσεις που πραγματοποίησε το ΚΕΣΥΥ ΧΕΝ (και αργότερα Φ.Π.Σ.Υ.Υ - ΧΕΝ) υπαγορεύτηκαν από το γεγονός ότι ως “γυναικείο ΚΕΣΥΥ” είχε σκοπό την ανάπτυξη της γυναίκας και την προώθηση των θεμελιωδών δικαιωμάτων της.

Μέσω των Συνοδευτικών Υποστηρικτικών Υπηρεσιών (Σ.Υ.Υ.) επιδιώχθηκε η παρέμβαση για την κατοχύρωση του δικαιώματος της γυναίκας στην εργασία, και ιδιαίτερα η στήριξη της γυναίκας που ήταν μακροχρόνια άνεργη.



2000 - 2010

★ ΠΡΟΓΡΑΜΜΑ:

+ΑΝΑΠΤΥΞΗ

ΟΛΟΚΛΗΡΩΜΕΝΗ ΠΑΡΕΜΒΑΣΗ ΓΙΑ ΜΕΤΑΝΑΣΤΕΣ/ΡΙΕΣ

συνΑΝΑΠΤΥΞΗ
ΟΛΟΚΛΗΡΩΜΕΝΗ ΠΑΡΕΜΒΑΣΗ
ΓΙΑ ΜΕΤΑΝΑΣΤΕΣ/ΣΤΡΙΕΣ



Εντάσσεται στο πλαίσιο του Χρηματοδοτικού Μηχανισμού του Ευρωπαϊκού Οικονομικού Χώρου (ΧΜ ΕΟΧ) με τη συγχρηματοδότηση του Ελληνικού Υπουργείου Οικονομίας και Οικονομικών.

Το 2008 η ΧΕΝ Ελλάδα και οι κοινωνικοί της εταίροι, αξιοποιώντας την πολύχρονη εμπειρία τους σε προγράμματα Συμβουλευτικής Απασχόλησης και Ψυχοκοινωνικής Υποστήριξης και ειδικότερα την τεχνογνωσία και τα εργαλεία του «+ΠΡΑΞΙΣ», ανέλαβαν να υλοποιήσουν το έργο, με κύριο στόχο την ολοκληρωμένη παρέμβαση υπέρ της κοινωνικής ενσωμάτωσης μεταναστών/τριων μέσω της ανάπτυξης του ανθρώπινου δυναμικού και της προώθησης στην αγορά εργασίας.

Η ΧΕΝ Ελλάδα υποδέχεται άνεργες γυναίκες μετανάστριες ή όσες απασχολούνται σε επισφαλείς θέσεις εργασίας και επιθυμούν να βελτιώσουν τη θέση τους στην αγορά εργασίας.

Η Συμβουλευτική παρέμβαση περιλαμβάνει την κατάτρωση και υλοποίηση σχεδίου για την εύρεση εργασίας, τη στοχοθεσία, τον επαγγελματικό προσανατολισμό, την προετοιμασία για αναζήτηση εργασίας (π.χ. σύνταξη βιογραφικού, συνοδευτικών επιστολών, πληροφόρηση για τρόπους αναζήτησης εργασίας κ.α.), τη νομική





συμβουλευτική για θεσμικά ζητήματα ή για εξειδικευμένα θέματα και άλλες συναφείς δράσεις.

Παράλληλα, σε ομαδικές συνεδρίες επιχειρείται η αναβάθμιση των άτυπων δεξιοτήτων και προσόντων (key skills), όπως οι επικοινωνιακές δεξιότητες, εργασιακό ήθος, η παρουσίαση εαυτού σε συνέντευξη εργασίας, η ενεργοποίηση δεξιοτήτων για διατήρηση θέσης κ.τ.λ.

Η πολύπλευρη υποστήριξη των μεταναστριών συμπληρώνεται από την παροχή μαθημάτων ελληνικής γλώσσας (σε αρχάριους) σε συνεργασία με το ΙΔΕΚΕ, καθώς και από την ψυχοκοινωνική στήριξη που παρέχουν οι εξειδικευμένοι συνεργάτες του κέντρου ημέρας ΙΑΣΙΣ.

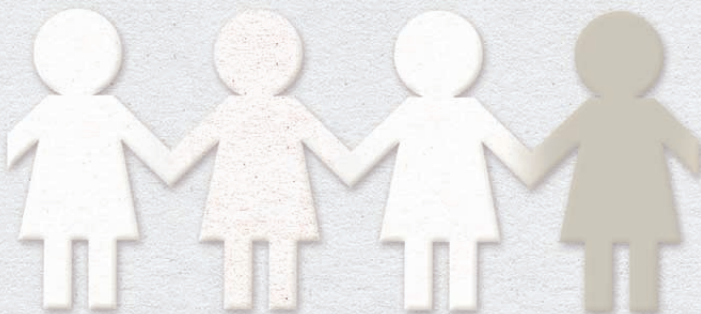
Τέλος, πρέπει να επισημανθεί ότι βασική παράμετρος του έργου είναι η ζεύξη με την αγορά εργασίας, δηλαδή η υποστήριξη για στοχευμένη επιλογή προσφερόμενων θέσεων εργασίας, αλλά κυρίως η ενεργή προώθηση των μεταναστριών σε θέσεις εργασίας επιχειρήσεων που συνεργάζονται με τον φορέα.

Το Πρόγραμμα θα υλοποιείται μέχρι και τους πρώτους μήνες του 2011 και αποτελεί συνέχεια της εμπειρίας και τεχνογνωσίας που αποκτήθηκε τα προηγούμενα χρόνια από την κοινοτική πρωτοβουλία Equal.



★ ΚΟΙΝΟΤΙΚΗ ΠΡΩΤΟΒΟΥΛΙΑ EQUAL 2002-2007

ΝΕΟΙ ΤΡΟΠΟΙ ΑΝΤΙΜΕΤΩΠΙΣΗΣ ΤΩΝ ΔΙΑΚΡΙΣΕΩΝ ΚΑΙ ΤΗΣ ΑΝΙΣΟΤΗΤΑΣ ΣΤΟΝ ΤΟΜΕΑ ΤΗΣ ΑΠΑΣΧΟΛΗΣΗΣ



ΜΙΑ ΑΓΟΡΑ ΑΝΟΙΧΤΗ ΓΙΑ ΟΛΟΥΣ

Η πρωτοβουλία Equal αποτέλεσε, για μία σειρά ετών, μέρος της στρατηγικής της Ευρωπαϊκής Ένωσης για την εξασφάλιση περισσότερων και καλύτερων θέσεις εργασίας και του δικαιώματος πρόσβασης σε αυτές.

Η ήδη πολύχρονη παρουσία της ΧΕΝ στο πλευρό της άνεργης γυναίκας με στόχο την ψυχο-κοινωνική ενεργοποίηση, την επαγγελματική και κοινωνική της ενσωμάτωση αποτέλεσε την αφορμή να δραστηριοποιηθεί περισσότερο στα πλαίσια της Πρωτοβουλίας, αλλά και να βελτιώσει τις παρεχόμενες υπηρεσίες της, που σχετίζονται με τη σύνδεση της γυναίκας με την αγορά εργασίας.



ΑΝΑΠΤΥΞΙΑΚΗ ΣΥΜΠΡΑΞΗ «ΔΕΣΜΟΣ-EQUALITY»

Το 2002 η ΧΕΝ Ελλάδα, ως μέλος Αναπτυξιακής Σύμπραξης, συμμετείχε στο Υποπρόγραμμα 1, με τίτλο «Απασχολησιμότητα», και στο Μέτρο 1.1., με τίτλο «Διευκόλυνση της πρόσβασης και της επιστροφής στην αγορά εργασίας ομάδων που υφίστανται διακρίσεις».

Το πρόγραμμα αυτό αφορούσε γυναίκες μακροχρόνια άνεργες, νέες 18-25 ετών, γυναίκες άνω των 45 ετών, άνεργες γυναίκες που ανήκουν σε κοινωνικά ευάλωτες ομάδες, όπως είναι οι μετανάστριες και οι πρόσφυγες.



ΚΕΝΤΡΟ ΑΠΑΣΧΟΛΗΣΗΣ ΧΕΝΕ ΓΙΑ ΤΙΣ ΓΥΝΑΙΚΕΣ - ΔΙΚΤΥΟ ΔΕΣΜΟΣ

Τον Οκτώβριο του 2002 δημιουργήθηκε και ξεκίνησε τη λειτουργία του το Κέντρο Απασχόλησης για τις Γυναίκες της ΧΕΝ Ελλάδος. Κυρίαρχος στόχος του Κέντρου ήταν η βελτίωση της απασχολησιμότητας ατόμων που υφίστανται διακρίσεις και ανισότητες, με την ανάπτυξη επιμέρους δράσεων για να διευκολυνθεί η πρόσβαση ή η επιστροφή τους στην αγορά εργασίας.

Το Κέντρο παρέχει υπηρεσίες τόσο προς τις άνεργες γυναίκες όσο και προς τους εργοδότες, προκειμένου να γεφυρώσει τη ζήτηση και την προσφορά.

Η παροχή των υπηρεσιών έγινε σε εξατομικευμένη βάση, δηλαδή με βάση τις ανάγκες της κάθε περίπτωσης.



ΥΠΗΡΕΣΙΕΣ ΠΡΟΣ ΑΝΕΡΓΕΣ

- ★ Επαγγελματικός προσανατολισμός και επαναπροσανατολισμός
- ★ Προώθηση της δια βίου εκπαίδευσης- αναβάθμιση των προσόντων και απόκτηση καινούργιων δεξιοτήτων.
- ★ Ολοκληρωμένες υπηρεσίες για την πληροφόρηση, υποστήριξη και συμβουλευτική σε θέματα εργατικού δικαίου, συλλογικών συμβάσεων, ασφαλιστικών θεμάτων και για την ανάπτυξη επιχειρηματικού πλάνου/σχεδίου.
- ★ Παραπομπή σε αρμόδιους φορείς και υπηρεσίες (νομικής βοήθειας, ψυχολογικής υποστήριξης κ.ά.), όταν αυτό ζητήθηκε ή κρίθηκε απαραίτητο.
- ★ Τεχνικός σχεδιασμός της υποψηφιότητάς τους, (βιογραφικό σημείωμα, συνοδευτική επιστολή και συνέντευξη επιλογής).
- ★ Διαδικασίες τοποθέτησης των εξυπηρετούμενων στην αγορά εργασίας μέσω του εντοπισμού θέσεων εργασίας, μετά από συναντήσεις και συνεργασίες με εργοδότες, ιδιώτες και επιχειρήσεις.
- ★ «Μεταπαρακολούθηση» (follow-up) των γυναικών από τις συμβούλους απασχόλησης, με στόχο την υποστήριξη της προσαρμογής τους, κατά το πρώτο διάστημα εργασίας τους, καθώς και την επίλυση τυχόν προβλημάτων που ανέκυψαν.



ΥΠΗΡΕΣΙΕΣ ΠΡΟΣ ΕΡΓΟΔΟΤΕΣ

Το Κέντρο Απασχόλησης απευθύνθηκε σε εργοδότες (ιδιώτες και επιχειρήσεις) και ανέπτυξε συνεργασίες οι οποίες απέφεραν θέσεις εργασίας και ενίσχυσαν την καταπολέμηση της ανεργίας.

Η ΧΕΝ Ελλάδα στα πλαίσια του Equal, αξιοποίησε την υπάρχουσα δομή και τεχνογνωσία της Κοινωνικής Υπηρεσίας της ΧΕΝ Ελλάδος. Μέσα από το αρχείο ιδιωτών εργοδοτών που τηρούσε η Κοινωνική Υπηρεσία αναδείχθηκε νέα ομάδα στόχευσης με προσανατολισμό την κάλυψη θέσεων βοηθών οικογενειών, βοηθών μητέρων και ηλικιωμένων.

Το Κέντρο

- ★ προσέγγισε και ενημέρωσε τους εργοδότες,
- ★ παρέιχε κατάλληλο εργατικό δυναμικό σε επίπεδο γνώσεων, δεξιοτήτων και προσόντων σύμφωνα με τις ανάγκες που οι ίδιοι οι εργοδότες προσδιόρισαν
- ★ παρέιχε πληροφόρηση σε θέματα που σχετίζονταν με επιδοτήσεις για την απασχόληση, συμμετοχή σε κοινοτικά προγράμματα, αλλαγές σε εργασιακά–ασφαλιστικά θέματα, κ.ά.

Παρά την τυπική ολοκλήρωση αυτής της πρωτοβουλίας τον Ιανουάριο του 2005 και τη λήξη της συγχρηματοδότησής της, από το Υπουργείο Εργασίας και το Ευρωπαϊκό Κοινωνικό Ταμείο, το Κέντρο Απασχόλησης της ΧΕΝ Ελλάδα συνεχίσε να βρίσκεται στο πλευρό της γυναίκας, παρέχοντάς της ολόένα και πιο ποιοτικές και κατά συνέπεια πιο αποτελεσματικές υπηρεσίες.



★ ΚΟΙΝΟΤΙΚΗ ΠΡΩΤΟΒΟΥΛΙΑ EQUAL ΔΕΥΤΕΡΟΣ ΚΥΚΛΟΣ

Στα πλαίσια του δεύτερου κύκλου, στο Υποπρόγραμμα 1 «Απασχολησιμότητα» και συγκεκριμένα στο Μέτρο 1.1. «Διευκόλυνση της πρόσβασης και της επιστροφής στην αγορά εργασίας ομάδων (γυναικών) που υφίστανται διακρίσεις» υλοποιήθηκε το πρόγραμμα με τίτλο «+ΠΡΑΞΙΣ - Συνεργασία για την Απασχόληση» και ο Συντονιστής Εταίρος ήταν η ΕΚΠΟΣΠΟ «Νόστος».

Το πρόγραμμα έδωσε την ευκαιρία να αναζητηθούν μέθοδοι και εργαλεία κατάλληλα για την ισότιμη ένταξη των γυναικών στην αγορά εργασίας.

Η ΧΕΝ στα πλαίσια της ενέργειας I & II συμμετείχε με συγκεκριμένες δράσεις και καινοτόμες μεθόδους για τη βελτίωση των δομών απασχόλησης και της παροχής Συνοδευτικών Υποστηρικτικών υπηρεσιών σε γυναίκες ειδικών κοινωνικών ομάδων.

Μία από τις κύριες ευθύνες της ΧΕΝ, ως εταίρου, ήταν ο σχεδιασμός ενός πιλοτικού μοντέλου Υπηρεσίας Υποδοχής ανέργων την εφαρμογή του οποίου έκαναν όλοι οι εταίροι. Η υπηρεσία αυτή ήταν ο «προθάλαμος», πριν οι άνεργοι ενταχθούν στις διαδικασίες Συμβουλευτικής με Σύμβουλο Απασχόλησης.



★ ΚΟΙΝΟΤΙΚΟ ΠΛΑΙΣΙΟ ΣΤΗΡΙΞΗΣ 2000-2006

Ε.Π. «ΑΠΑΣΧΟΛΗΣΗ & ΕΠΑΓΓΕΛΜΑΤΙΚΗ ΚΑΤΑΡΤΙΣΗ»

ΔΡΑΣΕΙΣ ΕΝΙΣΧΥΣΗΣ ΤΗΣ ΑΠΑΣΧΟΛΗΣΗΣ ΜΕ ΤΗΝ ΕΝΕΡΓΟ ΣΥΜΜΕΤΟΧΗ ΤΩΝ ΜΗ ΚΥΒΕΡΝΗΤΙΚΩΝ ΟΡΓΑΝΩΣΕΩΝ (ΜΚΟ)

ΣΧΕΔΙΑ ΔΡΑΣΗΣ ΧΕΝ

Η ΧΕΝ Ελλάδα, αξιοποιώντας την μακροχρόνια εμπειρία της στην προώθηση της ισότητας ανδρών και γυναικών και το γεγονός ότι, βασικό δέκτη των υπηρεσιών της αποτελούν οι γυναίκες, συμμετείχε στο Επιχειρησιακό Πρόγραμμα «Απασχόληση και Επαγγελματική Κατάρτιση», Μέτρο 6 του Άξονα Προτεραιότητας 1, «Δράσεις Ενίσχυσης της Απασχόλησης Ανέργων με την Ενεργό Συμμετοχή των ΜΚΟ» (Α & Β΄ Κύκλος).

Η ΧΕΝ Ελλάδα μέσα από τη συμμετοχή της και την υλοποίηση επτά σχεδίων έδωσε τη δυνατότητα και την ευκαιρία σε άνεργες γυναίκες, κοινωνικές επιστημότισσες, να εργαστούν, να εξελιχθούν επαγγελματικά και να εφαρμόσουν τις γνώσεις τους και τις εμπειρίες τους σε αντίστοιχα επιστημονικά πεδία.

Τα Σχέδια Δράσης πραγματοποιήθηκαν σε διαφορετικούς δήμους της χώρας:

- ★ 'Συμβουλευτική σταδιοδρομίας νέων: Διαλογος γονέων', (Δήμος Αθηναίων)
- ★ 'Πλοήγηση γυναικών', (Δήμος Παιανίας)
- ★ 'Η συμμετοχή παράγει...', (Δήμος Κομοτηνής)
- ★ 'Εμφυλιο μύθοι', (Δήμος Αθηναίων)
- ★ 'Παίζοντας με τους ρόλους', (Δήμος Βούλας)
- ★ 'Παίζοντας με τους Μύθους', (Δήμος Πειραιά)
- ★ 'Προετοιμάζοντας την επιστροφή στην αγορά εργασίας', (Δήμος Ελαιώνα Θηβών)

Όλες οι δράσεις των σχεδίων αφορούσαν στην ενίσχυση της απασχόλησης των νέων γυναικών. Άμεσα ωφελούμενες από τις δράσεις των σχεδίων ήταν άνεργες νέες γυναίκες εγγεγραμμένες στα μητρώα του ΟΑΕΔ.



ΥΠΟΥΡΓΕΙΟ ΑΠΑΣΧΟΛΗΣΗΣ
& ΚΟΙΝΩΝΙΚΗΣ ΠΡΟΣΤΑΣΙΑΣ
ΓΕΝΙΚΗ ΓΡΑΜΜΑΤΕΙΑ ΔΙΑΧΕΙΡΙΣΗΣ
ΚΟΙΝΩΤΙΚΩΝ & ΑΛΛΩΝ ΠΟΡΩΝ




ΕΛΛΗΝΙΚΗ ΥΠΗΡΕΣΙΑ
ΕΦΑΡΜΟΓΗΣ



ΕΠΙΧΕΙΡΗΣΙΑΚΟ ΠΡΟΓΡΑΜΜΑ
"ΑΠΑΣΧΟΛΗΣΗ & ΕΠΑΓΓΕΛΜΑΤΙΚΗ ΚΑΤΑΡΤΙΣΗ"
Το έργο συγχρηματοδοτείται κατά 75% από το Ε.Κ.Τ.



ΕΥΡΩΠΑΪΚΗ ΕΝΩΣΗ
ΕΥΡΩΠΑΪΚΗ ΕΠΙΤΡΟΠΗ
ΕΥΡΩΠΑΪΚΟ ΚΟΙΝΩΝΙΚΟ ΤΑΜΕΙΟ



κεν ελλάδος

Αμερικής 11 , Αθήνα 106 72
τηλ: 210 3624291, fax: 210 3622400
email: xene1@xen.gr
www.xen.gr